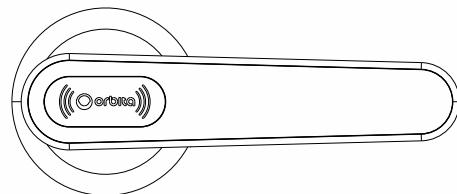




感谢您购买本产品，使用前请仔细阅读说明书
为方便今后参考，请妥善保管本说明书
本说明书如有变更恕不另行通知
本公司不承担由于用户错误操作引起的事故和危害



ORBITA酒店锁S3076 使用说明书

广东省惠州市欧比特科技有限公司（生产基地）
地址：中国广东省惠州市惠阳区新圩镇长布村欧比特科技园
电话：0752-3633501 0752-3633502 0752-3633503
传真：0752-3633600 0752-3633900
服务电话：400-834-6688
官网：www.orbitatech.com
本说明书最终解释权归广东欧比特科技有限公司所有

目录

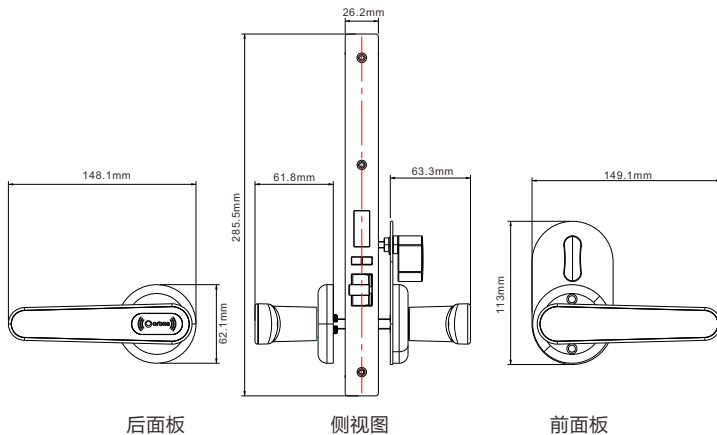
一：产品介绍	P1
1-1：产品外观尺寸	P1
1-2：产品技术参数	P2
1-3：产品清单	P2
1-4：适用范围	P3
二：产品安装	P3
三：产品使用方法	P6
四：产品日常维护和保养	P6
五：使用常见问题	P7
六：产品售后和维修	P7

一：产品介绍

感谢您购买本公司产品，本产品型号为S3076,产品简约时尚设计，隐藏式钥匙孔，整体采用高强度锌合金+不锈钢材质，感应面罩部分为亚克力材质，具有较强的抗冲击、抗腐蚀、抗磨损能力。产品可扩展性强、主板的集成于锁体内部、高度集成化、安装简单。

S3076门锁可以和其他管理软件对接，支持Fidelio/Opera,支持ORBITA无线手持机，实现数据采集、门锁设置、下载数据功能等。配置美标五舌锁体，防插斜舌设计和斜舌异常警报设计相结合，双重安全，稳定可靠。具有门未关好警报功能，低电压警报功能，通道功能和一卡通功能。

1-1：产品外观尺寸 (单位:mm)



1-2: 产品技术参数

面板尺寸	L62mmxW62mmxH12mm
材质	高强度锌合金+304不锈钢
工作电压	直流6V (4节AA干电池)
工作电流	静态电流小于30μA, 动态电流小于200mA
电池寿命	正常连续开启15000次左右, 时间一年以上
工作环境	温度为-20°C~60°C 湿度为20%~90%
卡片类型	Mifare 1 card
欠压提示	当工作电压低于4.8V左右时, 开门会有欠压警报, 此时还能开门100次左右
开锁记录	存储1680条开门记录 (具体以实际配置为准)
机械钥匙	可用机械钥匙开门

1-3: 产品清单

前面板组件	*1		
后面板组件	*1	后盖板组件	*1
锁体	*1	侧饰板	*1
钥匙	通开时配置锁数量6%的钥匙, 单开时每把锁配2把钥匙		
开孔图	样品锁配1张, 出大货时一批配3-10张 (以实际数量为准)		
电池	每把锁配4个电池		
螺丝包	*1	电池盒	*1
扣板	*1		
扣盒	*1		
旋钮方轴	*1		
把手方轴组件	*1		

1-4: 产品适用范围

S3076门锁可应用于酒店、宾馆、医院、学校、公寓等场景, 通过欧比特酒店管理系统实现对门锁的智能管理, 极大节省管理时间和管理成本。

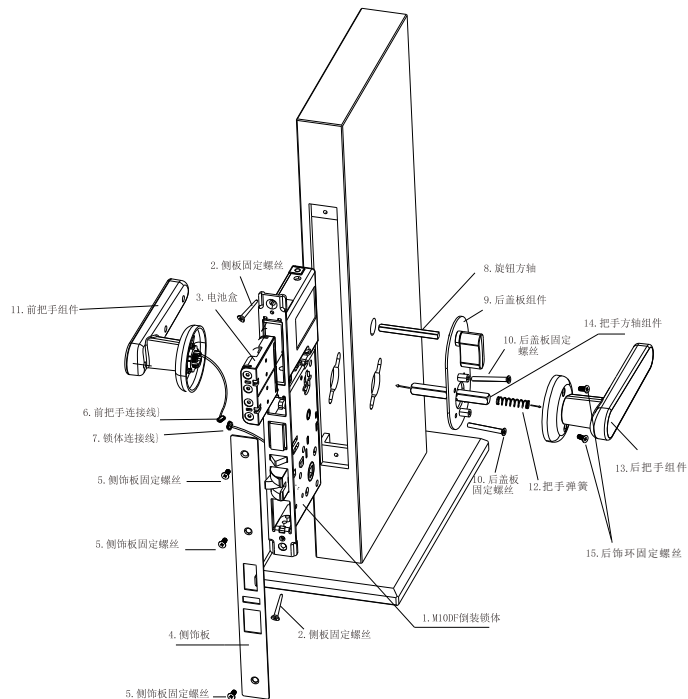
(此产品适用S3076的颜色变款产品) 产品具体形态如与实物不符, 请以实物为准!)

适合门厚: 35-70mm

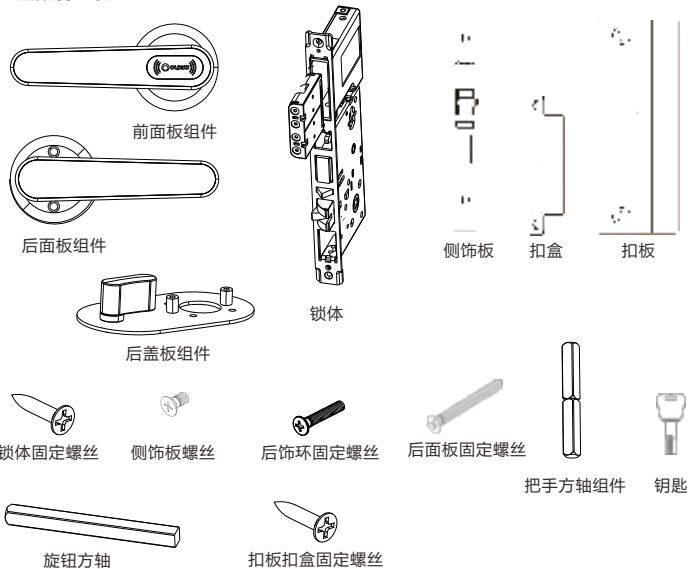
适合门型: 木门、金属门、复合材质门等

二: 产品安装

参照下图按数字序号顺序安装即可

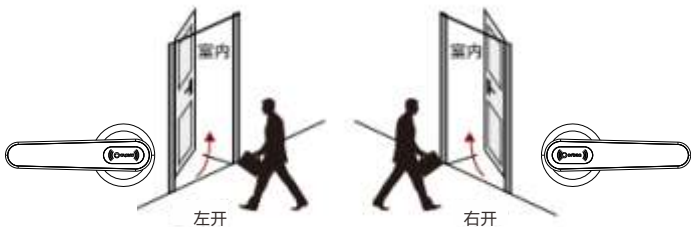


产品配件一览

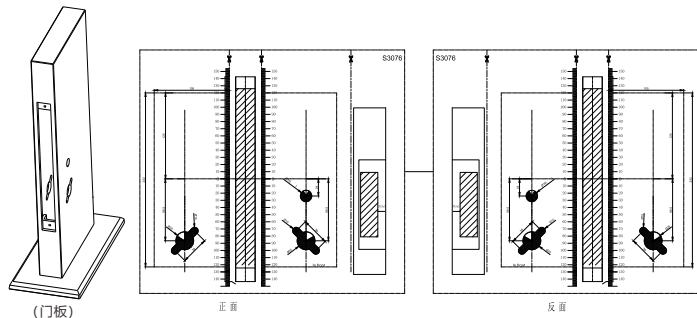


产品安装步骤

1: 在安装前根据开门的方向选择对应的门锁;

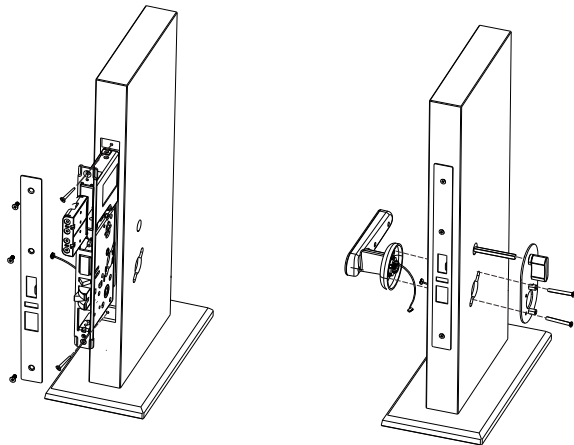


2: 根据开孔纸模板在门上开好相应的孔位

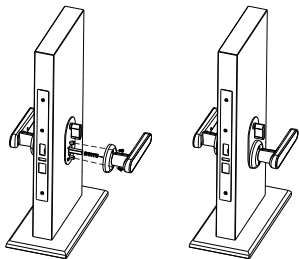


3: 将锁体装入开好的门孔中, 将锁体连接线从前门孔穿出。用锁体固定螺丝锁好锁体, 装入电池盒, 安装侧饰板并用螺丝锁好。

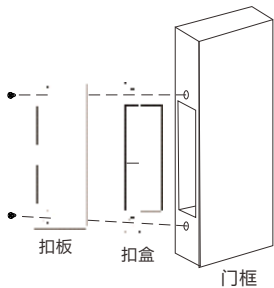
4: 连接锁体和前面板数据线, 装入旋钮方轴, 套入前把手及后盖板底座并用后盖板螺丝锁好固定。



5、将弹簧装入后面板把手组件，套上把手方轴组件，用螺丝将后盖板组件与后把手组件锁好。



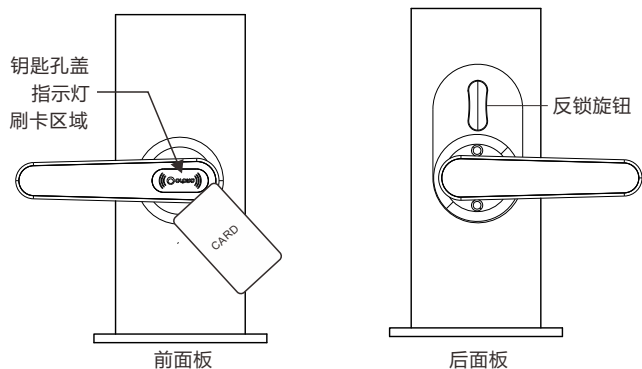
6：在门框上安装扣盒和扣板，并用螺丝锁好。



- 8：安装完成将前面板钥匙盖打开露出钥匙孔，使用钥匙开门查看是否能正常开门，检查把手功能，反锁功能是否正常。如果不能正常开门/下压把手/反锁时，请检查锁芯的安装是否正确，把手方轴和反锁旋钮方轴安装是否正确；
- 9：如上述步骤检查无问题，使用已经设置好的卡片刷前面板的刷卡区域查看是否能正常开门，如果能正常使用则门锁的安装到此结束。

三：产品使用方法

3-1：刷卡开门：使用卡片在刷卡区域轻触，会听到“嘀”提示音，指示灯亮蓝灯，此时下压把手即可开门。



3-2：房内反锁：旋转后面板的反锁旋钮可实现反锁功能

(注：卡片使用前需要通过配套的管理软件和发卡机进行发卡操作，具体操作方法请参见《欧比特酒店锁系统管理软件使用操作说明书》)

四：产品日常维护和保养

- 请勿让锁面与腐蚀性液体接触，以免破坏锁面的镀层；
- 请勿在锁把手上悬挂重物，以免造成把手错位或磨损；
- 门锁发出欠压警报时，请及时更换电池，更换时注意电池的±极；
- 清理门锁灰尘时使用清水擦拭并用干毛巾擦干，切勿使用其他有腐蚀性的清洗剂；
- 如遇锁体转动不流畅，请联系客服获取帮助，切勿自行拆解处理问题；
- 请注意妥善保管钥匙，以备不时之需；
- 门锁建议半年或一年检查一次，避免门锁螺丝、把手松动影响门锁正常使用。

五：使用常见问题

问：红灯闪烁二次并发出二声哔哔声，表明此卡是其他房间门卡，或用维修卡开门时超过了规定的开门次数。

答：用正确的客人卡开门或重新设置新的维修卡。

问：红灯闪烁三次并发出三声哔哔声，表明此卡的时间与门锁的时间不匹配。

答：客人卡过期，重新发新的卡或更新门锁时间。

问：红灯闪烁四次并发出四声哔哔声，表明此卡还未授权。

答：发设置卡授权此卡。

问：红灯闪烁五次并发出五声哔哔声，表明此卡已被挂失。

答：如果之前的被挂失则无法使用。使用新卡。

问：红灯闪烁六次并发出六声哔哔声，表明此门被反锁。

答：门锁被反锁后，只有客人卡和主卡才能开门。

问：红灯闪烁七次并发出七声哔哔声，表明此锁被限制卡限开。

答：在这种情况下，只有主卡能开此锁或用限制卡再刷一次解限。

问：红灯闪烁八次并发出八声哔哔声，表明此锁被来自其他系统的设置卡授权。

答：如果不知道密码，只能强制授权此锁。

六：产品售后和维修

如您在门锁安装使用过程中遇到问题，请拨打全国客服电话,我们竭诚为您服务！

服务电话：400-834-6688

邮箱：service@orbitatech.com

官网：www.orbitatech.com